

خسارت آفت سن در مزارع گندم

کنترل پوره سن ، موجب کاهش جمعیت سن مادر در سال آینده و جلوگیری از خسارت و افزایش کمی و کیفی گندم ونان می گردد.

ضرورت انجام عملیات سمپاشی علیه سن مادر در صورتی است که :

- الف : در مزارع گندم آبی با عملکرد بیش از ۳ تن در هکتار ، ۴ سن مادر در متر مربع دیده شود .
- ب : در مزارع گندم آبی با عملکرد کمتر از ۳ تن در هکتار ، ۳ سن مادر در متر مربع دیده شود .

ضرورت انجام عملیات سمپاشی علیه پوره سن در صورتی است که :

- الف : در مزارع گندم آبی با عملکرد بیش از ۳ تن در هکتار ، ۶ پوره سن در متر مربع دیده شود .
- ب : در مزارع گندم آبی با عملکرد کمتر از ۳ تن در هکتار ، ۴ پوره سن در متر مربع دیده شود .



۱- تغذیه سن مادر



۲- خسارت سن مادربه مزرعه گندم



۳- تخم ریزی سن مادر



۴- تخم های سن مادر



۵- تفریح تخمها ، ظهور پوره ها



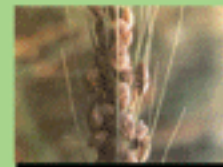
۶- تغذیه پوره سن ۲ و ۳



۷- سمپاشی بر علیه پوره سن ۲ و ۳ در مزارع گندم



۸- خسارت پوره روی گندم ونان



۹- تغذیه پوره سن ۴ و ۵



۱۰- تغذیه سن کامل و حرکت به کوه



کشاورزان عزیز :

در خصوص اجرای عملیات مبارزه شیمیایی با سن مادر و پوره سن گندم با کارشناسان حفظ نباتات در مدیریت جهاد کشاورزی شهرستان محل سکونت خود مشورت کنید.

سازمان جهاد کشاورزی استان هرمزگان
اداره حفظ نباتات استان
پامنکاری
مدیریت ترویج و مشاورت مردمی